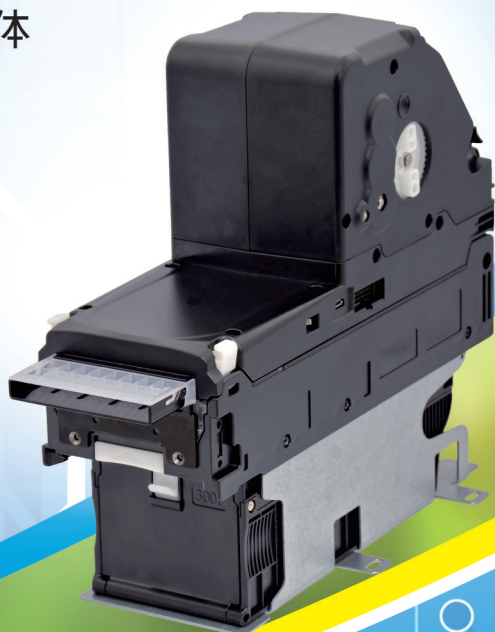


BR2300

纸币循环机

- 完整的交易解决方案
- 大容量纸钞循环箱
- 广角收钞技术
- 抗强光干扰
- 先进的机构光学防钓
- 支援USB软体更新
- 高度环境适应性，可抵抗恶劣气候
- 支援透过贩卖机更新软体
- 辨识元件自动校正



ICT

BR2300

纸币循环机

新的纸钞回收机，BR2300配备有纸钞回收钱箱及标准大容量钱箱。此新机型可以提供完整的交易解决方案包含快速的收钞及找钞。BR2300包含了ICT的最新技术，广角收钞功能，并有超过96%的钞票接收率。另外BR2300在对抗外界强光干扰及恶意钓鱼上也有特别的防范，最后则是引入最新的USB更新程式功能，让更新软体更快更方便。

产品规格

 接收率 96% 以上	 耗电量 待机功率: 350mA, 4.2W 工作功率: 2.5A, 30W 最大消耗功率: 4A, 48W
 接收面 四面皆可	 外观尺寸 300张钱箱 (W)108 x (D)325.9 x (H)270 mm/ (W)4.25 x (D)12.83 x (H)10.63 inches 600张钱箱 (W)108 x (D)325.9 x (H)320 mm/ (W)4.25 x (D)12.83 x (H)12.60 inches 1000张钱箱 (W)108 x (D)325.9 x (H)392 mm/ (W)4.25 x (D)12.83 x (H)15.43 inches
 可接受纸钞尺寸 宽度: 62~77 mm/ 2.44~3.03 inches	 重量 300张钱箱 约3.5 KG/7.72 lbs 600张钱箱 约3.9 KG/8.59 lbs 1000张钱箱 约4.4KG/9.70 lbs
 交易处理速度 约4秒(回收) 约5秒(钱箱)	 运作环境 运作温度: 0°C/32°F~60°C/140°F 储存温度: -30°C/-22°F~70°C/158°F 湿度: 30%~95%RH (无水珠凝结状态)
 暂存区 1张纸钞	 应用产业 游戏 自动贩卖机 零售付费
 钱箱容量 钱箱: 300张 600张 1000张 回收: 30张 (CNY: 50张)	
 介面 RS232 ccTalk MDB	
 电源 DC 12V DC 24V DC 34V	

Specifications are subject to change without prior notice.



吉鸿电子股份有限公司

台北市内湖区民权东路六段15巷28号

Phone: +886-2-2793-1236

Fax: +886-2-2793-6125

E-Mail: sales@ictgroup.com.tw (Product Information)

fae@ictgroup.com.tw (Technical Service)

Website: www.ictgroup.com.tw

